

LEGENDA:

STOP
FIVE
BST
Vypínací prvek elektroinstalace - Bezpečnostní STOP tlačítko - odpojení FIVE

TS Vypínací prvek elektroinstalace - TOTAL STOP tlačítko

Stoupačí vedení systému FVE

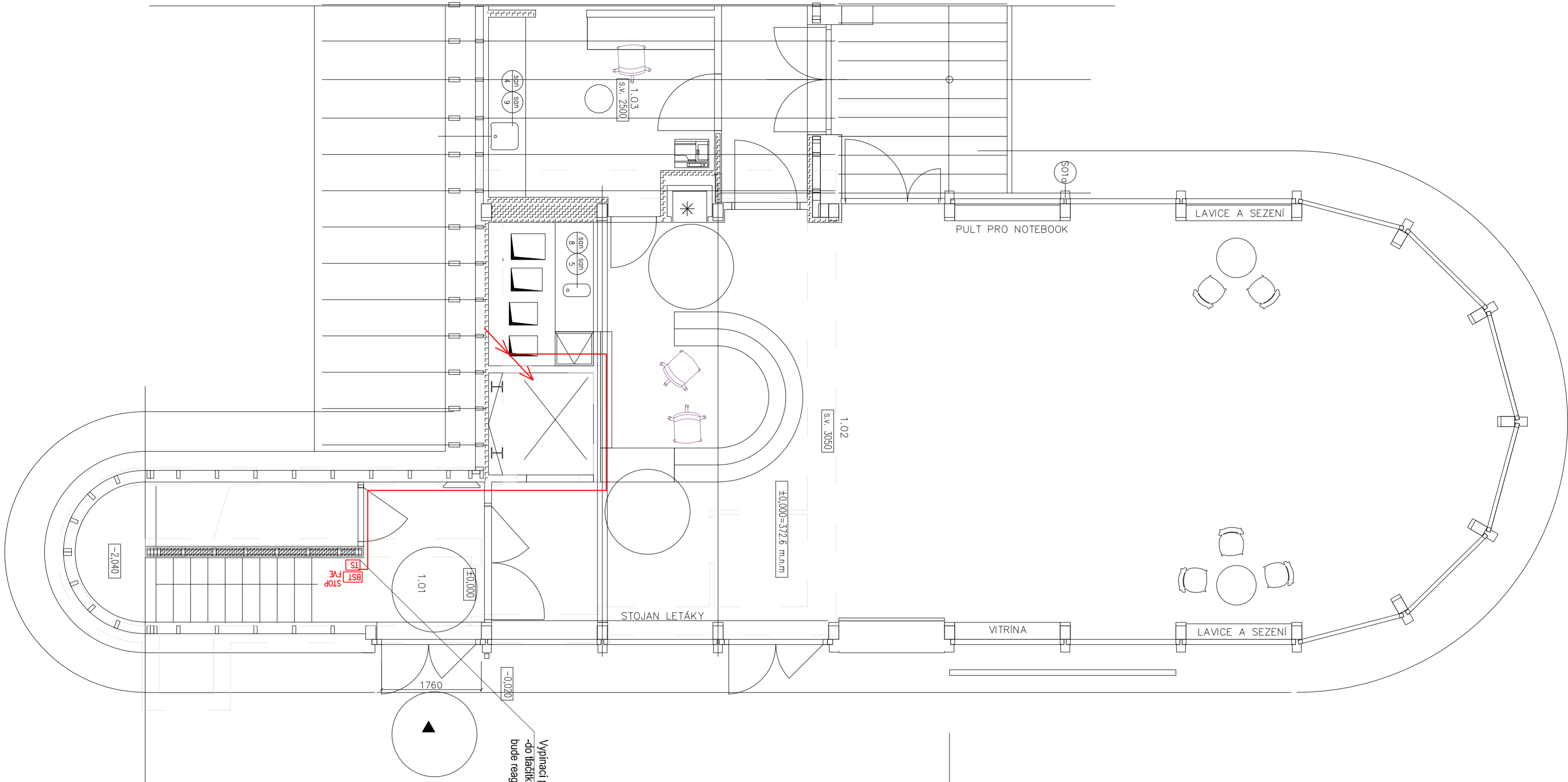
Kabelová trasa systému FVE

System FVE:

[illegible]

BEZPEČNÉ ODPOJENÍ SYSTÉMU FVE

ponožni bezpečnostný systém PVE STOP bude možné dotiahnuť systém PVE na otvorenú NN, možnosť na úrovni rozvádzača mieta systém v rozložení RBC. Bezpečnostný STOP tlačidlo „PVE STOP“ bude osadený v m. 004, a 1. m. 001 bude možno dotiahnuť systém PVE přes tlačidlo TOTAL STOP a to tak, že ak tlačidlo bude držan opozitný kontakt (tj. bude stlačen napájen na rozvádzečo mieta systém PVE. Tlačidlo PVE STOP bude tlačidlo označené v na voliteľné mieste a ale bude upravené), s čiarou rozvodu od inováčského panelu po miešne napájené na rozvádzečo mieta systém PVE. Je stále pod podmienkou po vyprataní tlačidla PVE STOP - tlačidlo budú s opozitným kontaktom, s čiarou rozvodu od inováčského panelu po miešne napájené na rozvádzečo mieta systém PVE. Podľa potreby budú osadené výkonné optimálny, súčinnosť bezpečnostný stop tlačidlo alebo stop tlačidlo označené a opozitný napájen rozvádzečo mieta systém PVE. Podľa potreby budú osadené výkonné optimálny, súčinnosť bezpečnostný stop tlačidlo alebo stop tlačidlo označené a opozitný napájen rozvádzečo mieta systém PVE.



Vypínací preuk elektroinštalácie - TOTAL STOP tlačítko:
-do tlačítká total stop bude pridaný rozpinací kontakt ktor-
bude reagovať na rozpadové miesto systému FVE

Technikův pavilon	+−0,000=372.6 m.n.m
-------------------	---------------------

miesto	ú. Liberec, p.č. 1393
stupeň pd	dokumentácia pro stavební povolení
investor	Stavutíní mesto Liberec, n.ám: Dr. E. Beneše 1, 460 59 Liberec 1 IČ: 002629978 DIČ: CZ 002629978
zhotovitel	Kancelář architektury města n.ám: Dr. E. Beneše 1, 460 59 Liberec 1
zodp.projektant	Ing. Tomáš Novotný
vypracoval	Ing. Adrian Mikoš
datum	09 2024

D.1.4.4b Systém FVE – stavební řešení SO 001

SO 001 stavební úpr

vykres měřítka číslo